

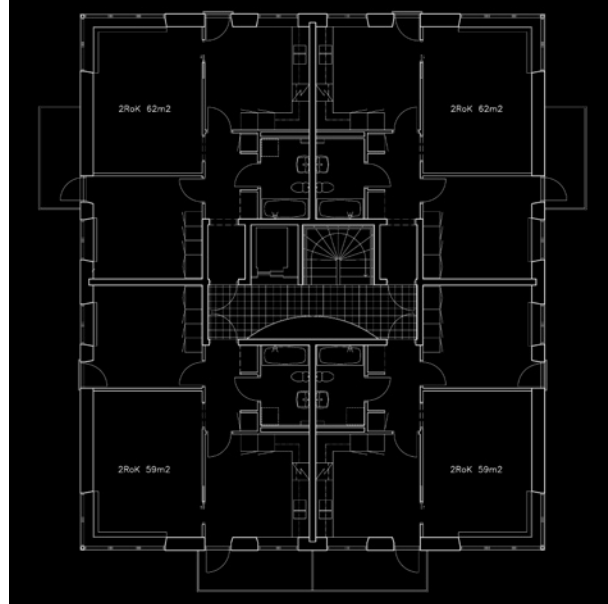
## Bostadshus vid Brommaplan

I projektet användes den punkthustyp kontoret tagit fram åt Stockholmshem. På varje våningsplan ligger fyra hörnlägenheter, alla med balkong.

Huset är byggt av massiv lättbetong som putsats utvändigt. En stor taklanternin ger överljus till trapphuset.



Foto: Ahrbom & Partner



Adress: Tunnlandsvägen 62, Bromma  
Byggår: 1999 - 2000  
Ansvarig arkitekt: Per Ahrbom  
Handläggare: Anna Kolte  
Betällare: Stockholmshem